

Medieninformation

Naturpark Lüneburger Heide

Anschrift: Naturparkregion Lüneburger Heide e.V.
Schloßplatz 6
21423 Winsen (Luhe)

Name:

Telefon: 04171 693-139

Fax: 04171 693-99139

E-Mail: info@naturpark-lueneburger-heide.de

Internet: www.naturpark-lueneburger-heide.de
www.facebook.com/Naturpark.Lueneburger.heide/
www.instagram.com/naturparklueneburgerheide/de

Datum: 14.07.2022

Naturpark startet digitalen Einkaufsführer mit der RegioApp

Hofläden, Direktvermarkter, regionale Cafés und Restaurants, kleine Läden und Wochenmärkte können sich in der Smartphone-Anwendung eintragen lassen

Als der Naturpark Lüneburger Heide vor mehr als zehn Jahren einen Einkaufsführer für regionale Produkte zusammenstellte, war das Printprodukt heiß begehrt – Hofläden, Cafés und Gasthäuser mit regionalem Schwerpunkt wurden darin beschrieben. Das Heft ist längst vergriffen, doch mit der RegioApp will der Naturpark das Angebot nun in die digitale Welt überführen. Erste Betriebe sind bereits in diese Smartphone-Anwendung eingepflegt – und der digitale Einkaufsführer soll schnell wachsen. Damit entsteht Schritt für Schritt eine attraktive Übersicht regionaler Anbieter und Angebote im Naturpark.

Die RegioApp wurde 2013 für Mittelfranken und Bayern gestartet und zeigt inzwischen in vielen Regionen Deutschlands das jeweils regionale Angebot an. Sie wird vom Bundesverband der Regionalbewegung kontinuierlich weiterentwickelt. Damit auch die Naturparkregion Lüneburger Heide mit all ihren regionalspezifischen Angeboten Einzug in die RegioApp findet, ist der Naturpark kürzlich eine Kooperation mit dem Bundesverband eingegangen.

„Der Wunsch nach einem aktualisierten Einkaufsführer wird immer wieder an uns herangetragen“, erzählt Petra Reinken, die beim Naturpark für die RegioApp verantwortlich ist. „Mit einer digitalen Variante wollen wir das Angebot jetzt der Zeit anpassen und flexibel



Mitglieder des geschäftsführenden Vorstandes:

Vorsitzender Olaf Muus, Samtgemeinde Hanstedt
stellv. Vorsitzender Oliver Schulze, Landkreis Heidekreis
stellv. Vorsitzende Inga Masemann, Landkreis Lüneburg

Steuer Nr. Finanzamt Winsen (Luhe): 50/270/04229

Bankverbindungen:

Sparkasse Harburg-Buxtehude
IBAN DE26 2075 0000 0060 1003 36 | BIC NOLADE21HAM

Volksbank Lüneburger Heide eG
IBAN DE23 2406 0300 2802 2823 00 | BIC GENODEF1NBU

veränderbar machen. Dafür fanden wir es sinnvoll, unsere Region zu ergänzen in einer Anwendung, die schon existiert.“

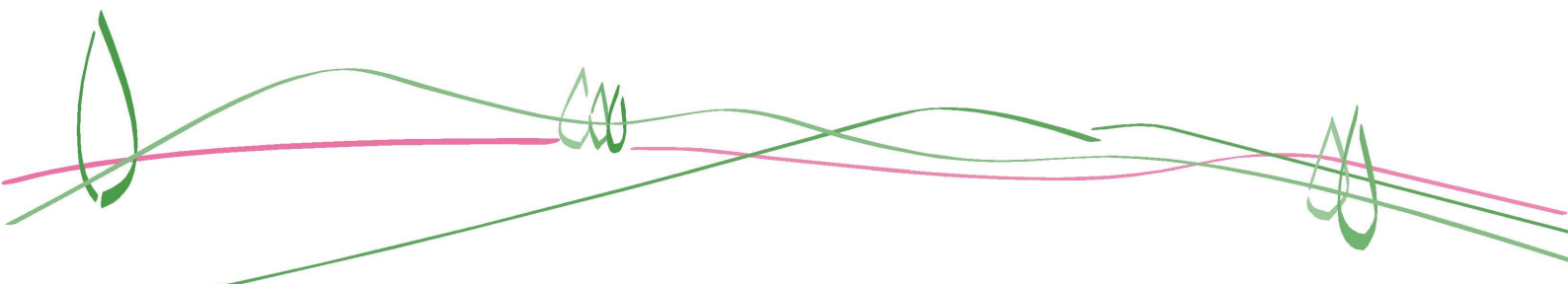
Betriebe mit regionalem Bezug, haben die Möglichkeit sich kostenfrei eintragen zu lassen. Die RegioApp ist eine Anwendung für Smartphones und Tablets, die eine schnelle und umfangreiche Suche nach regionalen Produkten und regionaler Gastronomie ermöglicht. Sie bildet Regionen in ganz Deutschland ab. Wer also die RegioApp auf seinem Handy installiert hat, kann auch im Urlaub oder auf Geschäftsreise schnell regionale Anbieter finden. Die Anwendung ist sowohl im Google Playstore als auch im AppStore von Apple zu finden und bietet den Nutzern Funktionen wie eine Umkreissuche durch Eingabe der Postleitzahl, Entfernungsangaben und Navigation zum gesuchten Anbieter. Sie erhält ferner Informationen zu Öffnungszeiten und der Frage, ob ein Bio-Zertifikat vorliegt.

Eintragen lassen können sich aus der Naturpark-Region

- direktvermarktende Betriebe mit regionalen Produkten (Lebensmittel, Blumen und Pflanzen)
- Gastronomie, sofern sie einen Schwerpunkt auf regionale Lebensmittel legt
- Verkaufsstellen wie Dorfläden
- Lebensmitteleinzelhändler mit einer nennenswerten Auswahl an regionalen Produkten
- Wochenmärkte
- Besondere Anbieter wie Unverpackt-Läden oder Straßenverkaufsstellen mit Selbstbedienung sowie Manufakturen

Voraussetzung ist ein gemeinsames Verständnis von Regionalität und Nachhaltigkeit. Das bedeutet zum Beispiel, die vielfältige Kulturlandschaft zu schützen, umweltschonend und tierschutzgerecht zu arbeiten und die eigenen Produkte möglichst in der Region zu vertreiben. „Die RegioApp verlangt kein Bio-Zertifikat“, erklärt Petra Reinken. „Liegt jedoch eines vor, zeigt die App das auf den ersten Blick an.“

Der Naturpark ruft nun alle passenden Anbieter aus dem Städtedreieck Soltau, Lüneburg, Buchholz idN auf, sich für ihren Eintrag in der RegioApp zu melden. Die Betriebe haben die Aufgabe, ihr Firmen-Profil gemeinsam mit dem Naturpark in der App anzulegen und es danach aktuell zu halten. Dafür gibt es einmal im Jahr eine Erinnerungsmail. Die Kosten übernimmt der Naturpark im Rahmen seiner Kooperation mit dem RegioApp-Anbieter.“ Der Aufwand ist überschaubar,“ wirbt Petra Reinken dafür, sich zu melden. Sie hofft auf viele



Interessierte Anbieter, damit „die RegioApp auch in der Heide-Region bald voll ist mit roten Punkten, die zeigen, wie viele tolle Angebote wir hier vorweisen können.“

Wer sich eintragen lassen möchte, kann sich per E-Mail und einer kurzen Betriebsbeschreibung an info@naturpark-lueneburger-heide.de wenden. „Wir besprechen dann alles Weitere.“ Der Naturpark ist gespannt auf die Rückmeldungen.

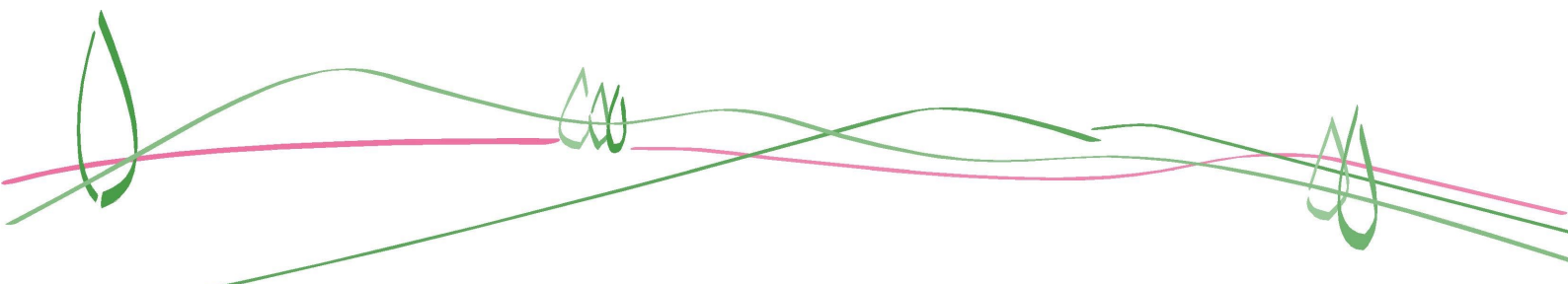
Über den Bundesverband der Regionalbewegung

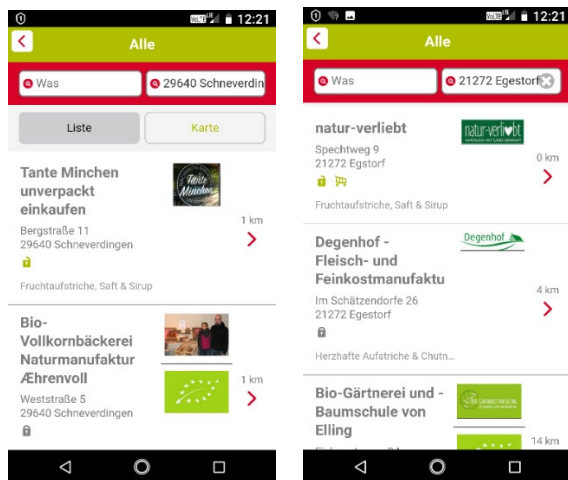
Der Bundesverband der Regionalbewegung e.V. (BRB) versteht sich als Dachverband für die vielfältigen Akteure des regionalen Wirtschaftens. Er hat seinen Sitz in Feuchtwangen, Bayern. Den Landesverband Niedersachsen gibt es seit 2019. Der Verband hat sich zum Ziel gesetzt, durch seine Arbeit die ländlichen Räume zu stärken. Dafür vernetzt er die vielen Initiativen in ganz Deutschland, macht sie transparent und publik und setzt so Impulse für die Entwicklung von regionalen Wirtschaftskreisläufen. Das trägt zum Erhalt von Arbeitsplätzen vor Ort bei und wahrt die Attraktivität der Regionen. Mehr dazu auf der Internetseite <https://www.regionalbewegung.de/aktuelles/>

Über den Naturpark Lüneburger Heide

Der Naturpark Lüneburger Heide ist Modellregion für nachhaltige Entwicklung und wird durch einen gemeinnützigen Verein getragen, in dem sich die drei Landkreise Harburg, Heidekreis und Lüneburg sowie alle Kommunen im Städtedreieck Lüneburg, Soltau und Buchholz engagieren. Die Aufgaben des Naturparks Lüneburger Heide reichen von der Förderung von Maßnahmen zur nachhaltigen, naturgebundenen Erholung über die regionale Wertschöpfung bis zur Stärkung der Bildungsarbeit für nachhaltige Entwicklung und Aktionen zur Pflege der Kulturlandschaft. Mit einem großen Netzwerk aus vielen Partnerinnen und Partnern setzt der Naturpark seine Aufgaben um. Weitere Infos zum Naturpark Lüneburger Heide, seinen Aufgaben und Angeboten finden Sie auf der Internetseite www.naturpark-lueneburger-heide.de.

Fotos





Screenshots der RegioApp mit ersten Einträgen aus der Naturparkregion Lüneburger Heide.



Regionale Produkte, hier Brote der Schneverdinger Bio-Vollkornbäckerei Ähenvoll, sind in Trend.
Foto: Jens Schierenbeck/Gleis 11



Regionale Produkte, hier Säfte und Aufstriche der Egestorfer Manufaktur Natur-verliebt, sind in Trend. Foto: Jens Schierenbeck/Gleis 11

